

Was ist die SIU?

Die SIU ist eine zivile Behörde, die von der Polizei unabhängig ist und der Regierung von Ontario unabhängig zur Verfügung steht. **Sie ist weder ein Polizeidienst noch an einen Polizeidienst in Ontario angeschlossen.**

Ihr Auftrag besteht darin, in bestimmten Fällen unabhängige Untersuchungen von polizeilichem Verhalten durchzuführen (siehe unten). Wenn es genügend Beweise gibt, ist die SIU befugt, Strafanzeige gegen Polizeibeamte zu erstatten.

Seit ihrer Gründung im Jahr 1990 hat die SIU die Aufgabe, **das Vertrauen der Öffentlichkeit in die Polizeiarbeit zu stärken, indem sie dafür sorgt, dass das Verhalten der Polizei unabhängigen Untersuchungen unterliegt.**

Was kann die SIU untersuchen?

Der **SIU-Direktor** kann die Durchführung einer Untersuchung der folgenden Vorfälle veranlassen, wenn diese möglicherweise auf das kriminelle Verhalten eines Beamten zurückzuführen sind:

- 1 Der Tod einer Person**
- 2 Die schwere Verletzung einer Person**
- 3 Das Abfeuern einer Schusswaffe auf eine Person**
- 4 Der sexuelle Übergriff auf eine Person**



ERFAHREN SIE MEHR ÜBER DIE SIU

Besuchen Sie unsere Website für **Neuigkeiten, Geschichte, Statistiken, Berichte** und mehr...

www.siu.on.ca

Folgen Sie uns auf Twitter:

 @SIUOntario

KONTAKT

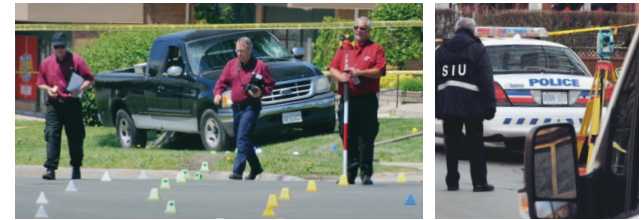
Postanschrift:

Special Investigations Unit
5090 Commerce Boulevard
Mississauga, Ontario L4W 5M4

Lokale Telefonnummer:	Gebührenfreie Telefonnummer:
416-622-0SIU (0748)	1-800-787-8529

Lokale Faxnummer:
416-622-2455

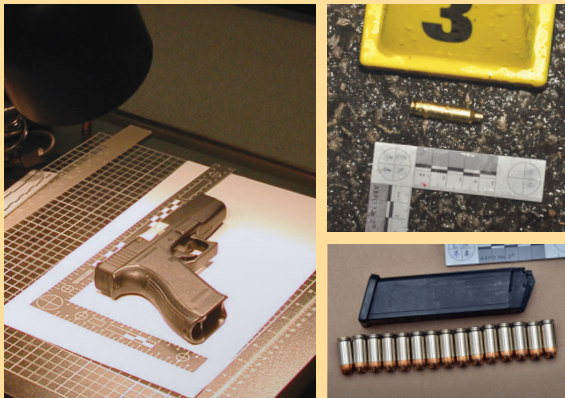
SPECIAL INVESTIGATIONS UNIT



Wen kann die SIU untersuchen?

Die SIU untersucht Vorfälle in ganz Ontario und hat die Zuständigkeit für die **Provinzpolizei von Ontario und alle regionalen und kommunalen Polizeidienste** sowie für die **Niagara-Parks-Polizei und den Legislative Protective Service**.

Dies entspricht etwa **50 Polizeidiensten** in der gesamten Provinz mit mehr als **26.000 Polizeibeamten**.



Unabhängige Untersuchungen.
Vertrauen in die Gemeinschaft.

Outreach-Programm

Durch die Teilnahme an Gemeindeveranstaltungen und Präsentationen unterstützt das **Outreach-Programm** der SIU die Bemühungen, die Transparenz der SIU zu fördern und das Vertrauen der verschiedenen Gemeinden Ontarios in die Arbeit der Behörde zu stärken.

DAS DIRECTOR'S RESOURCE COMMITTEE DES SUI
*Das **Director's Resource Committee**, unter dem Vorsitz des SIU-Direktors, ist ein Schlüsselinstrument für die SIU bei der Suche nach Beratung und Unterstützung durch die Gemeinschaft.*

DAS VERBINDUNGSPROGRAMM FÜR FIRST NATIONS, INUIT, MÉTIS VON SUI
*Der Outreach-Koordinator arbeitet mit dem Verbindungsprogramm für **First Nations, Inuit, Métis** zusammen, um Möglichkeiten für Outreach, Ausbildung und kulturellen Kompetenzaufbau zu identifizieren.*

Untersuchungen

Die hochqualifizierten Ermittler der SIU führen zusammen mit einem Team von forensischen Ermittlern unabhängige **Untersuchungen** von Vorfällen durch.

Forensische Untersuchungen

Forensische Ermittler ergänzen den Untersuchungsprozess durch das Sammeln und Analysieren physischer Beweise.

SPECIAL INVESTIGATIONS UNIT

Was wir tun

Programm für Betroffene

Das **Programm für Betroffene** bietet Unterstützung und Hilfe für Personen und Familien, deren Leben von Vorfällen betroffen ist, die im Rahmen von SIU-Untersuchungen untersucht wurden.

Medienarbeit

Die Medienarbeit stellt der Öffentlichkeit über verschiedene Medienkanäle, einschließlich der sozialen Medien, zeitnahe und relevante Informationen zur Verfügung.