

什么是特别调查组(SIU)?

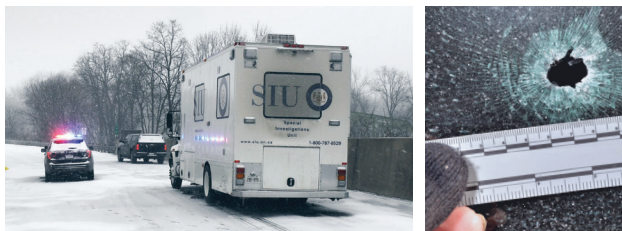
SIU是一个独立于警察的民政机关,与安大略省政府保持隔离。它不是警察局,也不隶属于安大略省的任何警察局。其任务是对某些案件中的警察行为进行独立调查(见下文)。在证据充足的情况下,SIU有权对警官提起刑事诉讼。

自1990年成立以来,SIU的使命一直是通过确保警察的行为接受独立调查制约,从而树立公众对治安的信心。

SIU可以调查什么?

如果以下事件是由官员的犯罪行为造成的,则 SIU 总监可以提起调查:

- 1 某人死亡
- 2 某人重伤
- 3 某人遭到枪击
- 4 某人遭到性侵犯



深入了解 SIU

请访问我们的网站获取新闻、历史、统计信息、报告等...

www.siu.on.ca

在推特上关注我们

 @SIUOntario

联系我们

通讯地址:

Special Investigations Unit
5090 Commerce Boulevard
Mississauga, Ontario L4W 5M4

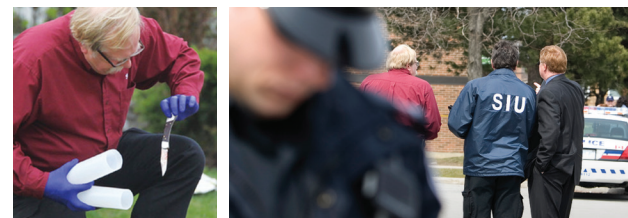
本地电话: 免费热线:

416-622-0SIU (0748) 1-800-787-8529

本地传真:

416-622-2455

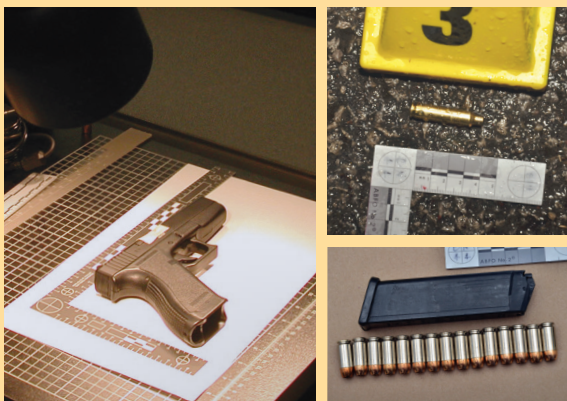
特别调查组



SIU可以调查谁？

SIU的事件调查范围涵盖整个安大略省，其管辖权涉及安大略省警察局和所有地区和市政警察局以及尼亚加拉公园警察局和省议会保护局。

这包括了全省大约**50个警察局**，**26,000多名警官**。



独立调查。
社区信心。

外联计划

通过参与社区活动和讲演介绍，SIU的外联计划支持促进SIU透明性，并在安大略省的多元社区之间建立信任。

SIU总监资源委员会

由SIU总监主持的“总监资源委员会”是SIU寻求社区咨议和支持的重要工具。

SIU第一民族、因纽特人、梅蒂族联络计划

外联事务协调员与“第一民族、因纽特人、梅蒂族联络计划”合作，寻找机会开展外联、培训和文化素质建设。

调查

SIU训练有素的调查员在法医团队的配合下对事件进行独立调查。

法医调查

法医调查员通过收集和分析物证配合调查。

特别调查组

我们的工作

受影响者计划

“受影响者计划”为生活受到SIU调查事件影响的个人和家庭提供支持和援助。

媒体关系

媒体关系 通过各种媒体渠道（包括社交媒体）向公众提供及时和相关的信息。