

O que é a SIU?

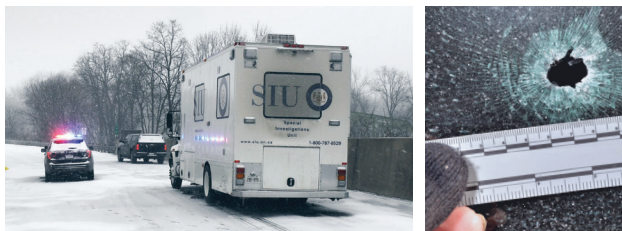
A SIU é uma agência civil independente da polícia e que age em plena concorrência com o Governo de Ontário. **Não se trata de um serviço de polícia nem está afiliada a qualquer serviço de polícia em Ontário.** A sua missão é realizar investigações independentes sobre a conduta policial em determinados casos (ver abaixo). Quando há provas suficientes, a SIU está autorizada a deduzir acusação criminal contra agentes de polícia.

Desde o seu início em 1990, a missão da SIU tem sido **estimular a confiança pública no policiamento assegurando que a conduta policial está sujeita a investigações independentes.**

O que pode a SIU investigar?

O Diretor da SIU pode levar a que seja realizada uma investigação relacionada com os seguintes incidentes se puderem ter resultado de conduta criminal por parte de um oficial:

- 1 A morte de uma pessoa**
- 2 O ferimento grave de uma pessoa**
- 3 O disparo de uma arma de fogo contra uma pessoa**
- 4 O ataque sexual de uma pessoa**



SAIBA MAIS SOBRE A SIU

Visite o nosso website para descobrir **notícias, história, estatísticas, relatórios** e muito mais...

www.siu.on.ca

Siga-nos no Twitter:

@SIUOntario

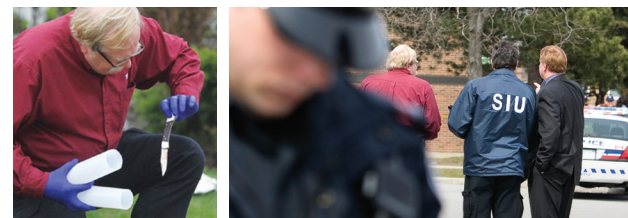
CONTACTE-NOS

Endereço para Correspondência:

Special Investigations Unit
5090 Commerce Boulevard
Mississauga, Ontario L4W 5M4

Telefone Local:	Linha de telefone gratuita:
416-622-OSIU (0748)	1-800-787-8529
Fax Local:	
416-622-2455	

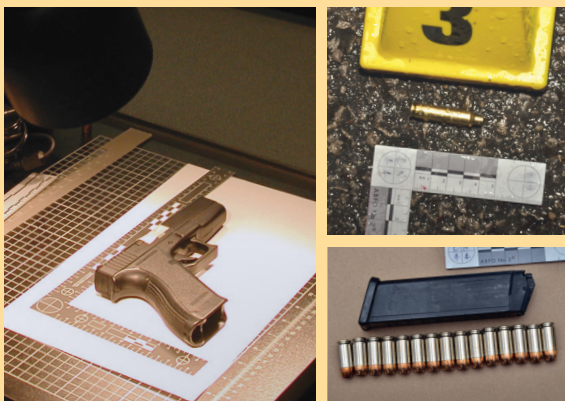
UNIDADE DE INVESTIGAÇÕES ESPECIAIS



Quem é que a SIU pode investigar?

A SIU investiga incidentes na região de Ontário e tem jurisdição sobre a **Polícia Provincial de Ontário** e **todos os serviços de polícia regionais e municipais**, assim como a **Polícia de Niagara Parks** e o **Serviço de Proteção Legal**.

Isto representa aproximadamente **50 serviços** de polícia na província com mais de **26 000 agentes de polícia**.



Programa de Proximidade

Através da participação em eventos e apresentações da comunidade, o **programa de proximidade** da SIU apoia esforços no sentido de promover a transparência da SIU e fomentar a confiança entre as diversas comunidades de Ontário no trabalho do gabinete.

COMITÉ DE RECURSOS DO DIRETOR DA SIU

*O **Comité de Recursos do Diretor**, presidido pelo Diretor do SIU, é um instrumento fundamental para a SIU na procura da consulta e apoio da comunidade.*

PROGRAMA DE LIGAÇÃO DA SIU RELACIONADO COM PRIMEIRAS NAÇÕES, INUÍTES, MÉTIS

*O Coordenador para a Proximidade trabalha com o **Programa de Ligação das Primeiras Nações, Inuítes, Métis** para identificar oportunidades de proximidade, formação e criação de competências culturais.*

Investigações

Os investigadores altamente qualificados da SIU realizam **investigações** independentes a incidentes juntamente com uma equipa de investigadores forenses.

Investigações Forenses

Os Investigadores forenses complementam o processo de investigação recolhendo e analisando provas físicas.

UNIDADE DE INVESTIGAÇÕES ESPECIAIS

O que Fazemos

Programa de Pessoas Afetadas

O Programa de Pessoas Afetadas facilita apoio e assistência a pessoas e famílias cujas vidas foram afetadas por incidentes no âmbito da investigação da SIU.

Relações com os Meios de Comunicação

As relações com os meios de comunicação proporcionam informações atempadas e relevantes ao público através dos meios de comunicação, incluindo as redes sociais.



Investigações Independentes. Confiança da Comunidade.