

¿Qué es la SIU?

La Unidad de Investigaciones Especiales (SIU) es un organismo civil independiente de la policía y está en igualdad de condiciones que el Gobierno de Ontario.

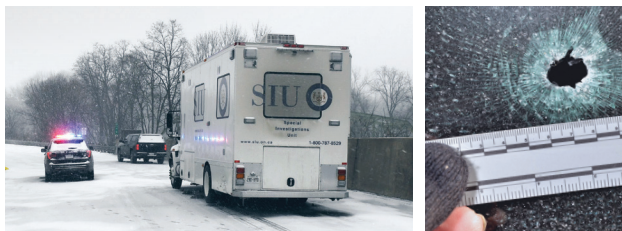
No se trata de un servicio policial ni está afiliada a ningún servicio policial de Ontario. Su misión es dirigir investigaciones independientes de la conducta de la policía en ciertos casos (*ver a continuación*). Cuando existe evidencia suficiente, la SIU está autorizada a presentar cargos penales contra oficiales de policía.

Desde sus comienzos en 1990, la misión de la SIU ha sido **nutrir la confianza de la opinión pública en la tarea policial garantizando que la conducta de la policía esté sujeta a investigaciones independientes.**

¿Qué puede investigar la SIU?

El **Director de la SIU** puede hacer que una investigación se lleve a cabo ante los siguientes incidentes en caso de que hayan sido consecuencia de una conducta delictiva por parte de un oficial:

- 1 la muerte de una persona**
- 2 lesiones graves de una persona**
- 3 la descarga de un arma de fuego hacia una persona**
- 4 agresión sexual de una persona**



CONOZCA MÁS INFORMACIÓN SOBRE LA SIU

Visite nuestro sitio web para conocer **noticias, historia, estadísticas, informes** y mucho más...

www.siu.on.ca

Síguenos en Twitter:

 @SIUOntario

CONTACTO

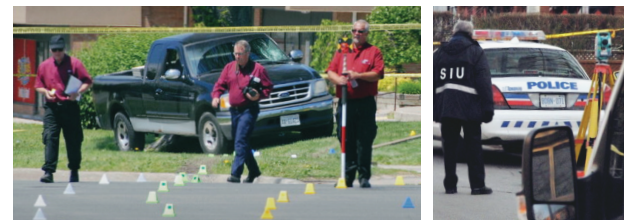
Dirección de correo:

Special Investigations Unit
5090 Commerce Boulevard
Mississauga, Ontario L4W 5M4

Teléfono local: 416-622-OSIU (0748) **Línea gratuita:** 1-800-787-8529

Fax local: 416-622-2455

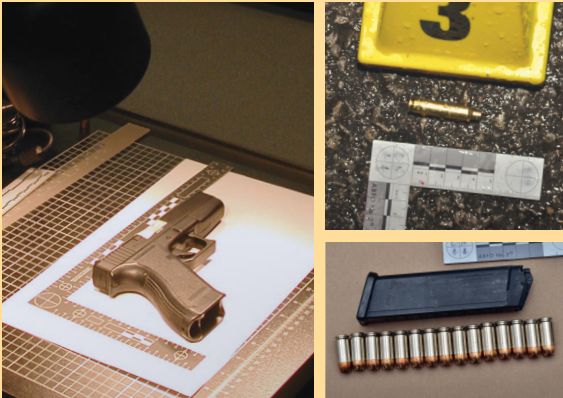
SPECIAL INVESTIGATIONS UNIT



¿A quién puede investigar la SIU?

La SIU investiga incidentes en todo Ontario y tiene jurisdicción sobre la **Policía Provincial de Ontario** y **todos los servicios policiales regionales y municipales**, como así también sobre la **Policía de los Parques Niagara** y el **Servicio de Protección Legislativa**.

Esto representa aproximadamente **50 servicios policiales** en la provincia con aumentos que llegan a los **26,000 oficiales de policía.**



Investigaciones independientes.
Confianza de la comunidad.

Programa comunitario

Por medio de la participación en eventos y presentaciones comunitarias, el **programa de alcance comunitario** de la SIU brinda respaldo a los esfuerzos para fomentar la transparencia de la SIU y desarrollar la confianza entre las distintas comunidades de Ontario en el trabajo de la oficina.

COMITÉ DE RECURSOS DEL DIRECTOR DE LA SIU

El Comité de Recursos del Director, presidido por el Director de la SIU, es un instrumento clave para la SIU a la hora de buscar asesoramiento y apoyo comunitario.

PROGRAMA FIRST NATIONS, INUIT, MÉTIS LIAISON DE LA SIU

El Coordinador de Alcance Comunitario trabaja junto con el Programa First Nations, Inuit, Métis Liaison para identificar oportunidades de alcance comunitario, capacitación y desarrollo de las competencias culturales.

Investigaciones

Los investigadores altamente capacitados de la SIU llevan adelante **investigaciones** independientes en incidentes junto con un equipo de investigadores forenses.

Investigación forense

Los **investigadores forenses** complementan el proceso de investigación mediante la recolección y el análisis de la evidencia física.

SPECIAL INVESTIGATIONS UNIT Qué hacemos

Programa para Personas Afectadas

El **Programa para Personas Afectadas** ofrece apoyo y asistencia a las personas y familias cuyas vidas se han visto afectadas por los incidentes que están bajo la investigación de la SIU.

Relaciones con los medios de comunicación

Las **relaciones con los medios de comunicación** ofrecen información oportuna y relevante a la opinión pública mediante los distintos canales de medios de comunicación, entre los que se incluyen las redes sociales.