

Ano ang SIU?

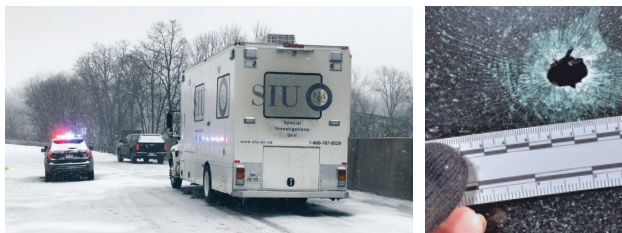
Ang SIU ay isang ahensyang sibilyan na hiwalay sa pulisya at may kasunduan sa Pamahalaan ng Ontario. **Hindi ito serbisyo ng mga pulis o may kaugnayan sa anumang serbisyo ng mga pulis sa Ontario.** Ang misyon nito ay magsagawa ng mga independyenteng imbestigasyon sa paggawi ng mga pulis sa mga partikular na kaso (*tingnan sa ibaba*). Kapag may sapat na ebidensya, awtorisado ang SIU na magsampa ng mga pag-aakusang kriminal laban sa mga pulis.

Magmula ng itatag ito noong 1990, ang misyon ng SIU ay para **pangalagaan ang pagtitiwala ng publiko sa pulisya sa pamamagitan ng pagtiyak na ang paggawi ng pulis ay sumasailalim sa mga independyenteng imbestigasyon.**

Ano ang Puwedeng Imbestigahan ng SIU?

Maaaring magpasimula ng imbestigasyon ang Direktor ng SIU na isasagawa sa mga sumusunod na insidente kung ang mga ito ay nagresulta ng kriminal na paggawi ng isang opisyal:

- 1 **Pagkamatay ng isang tao**
- 2 **Malubhang pagkapinsala ng isang tao**
- 3 **Pagpapaputok ng baril sa isang tao**
- 4 **Seksuwal na pagsalakay sa isang tao**



ALAMIN PA ANG HIGIT TUNGKOL SA SIU

Bisitahin ang aming website para sa mga balita, kasaysayan,

www.siu.on.ca

i-Follow kami sa Twitter:

 @SIUOntario

KONTAKIN KAMI

Address na Pagpapadalhan ng Liham:

Special Investigations Unit
5090 Commerce Boulevard
Mississauga, Ontario L4W 5M4

Lokal na Telepono: 416-622-OSIU (0748)
Libreng Linya sa Telepono: 1-800-787-8529

Lokal na Fax:
416-622-2455

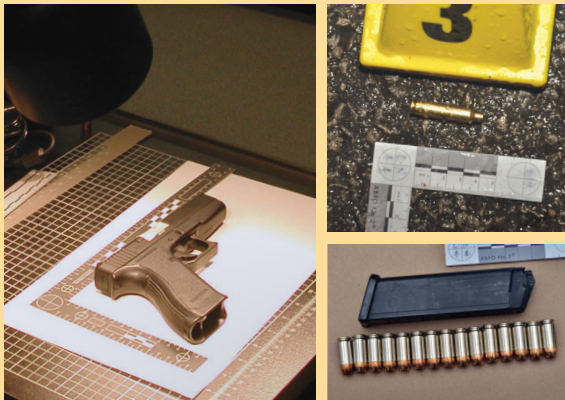
SPECIAL INVESTIGATIONS UNIT



Sino ang puwedeng imbestigahan ng SIU?

Iniiimbestigahan ng SIU ang mga insidente sa buong Ontario, at may kapamahalaan sa **Pulis Probinsya ng Ontario** at sa **lahat ng pangrehiyon at pangmunisipal na mga serbisyo ng pulisya**, gayundin ng **Pulisya sa mga Parke ng Niagara** at ang **Serbisyong Pagprotektang Panglehislatibo**.

Kinakatawan nito ang tinatayang **50 serbisyo ng pulisya** sa lahat ng probinsya na may mahagit **26,000 pulis**.



Outreach Program (Programang Pag-abot)

Sa pamamagitan ng pakikibahagi sa mga kaganapan sa komunidad at mga presentasyon, sinusuportahan ng **outreach program ng SIU** ang mga pagsisikap na isulong ang pagiging transparent ng SIU at ang pagbuo ng tiwala sa gitna ng magkakaibang pamayanan ng Ontario sa pagsisikap ng tanggapan.

KOMITE NG MAPAGKUKUNAN NG DIREKTOR NG SIU

Ang **Komite ng Mapagkukunan ng Direktor**, na ang tserman ay ang Direktor ng SIU, ay siyang susing instrumento para sa pagsisikap ng SIU sa pagkonsulta at pagsuporta sa komunidad.

PROGRAMANG FIRST NATIONS, INUIT, MÉTIS LIAISON NG SIU

Ang Tagakoordina ng Pag-abot ay nakikipagtulungan sa **Programang First Nations, Inuit, Métis Liaison** para tukuyin ang mga oportunidad para sa pag-abot, pagsasanay at pagbuo ng kahusayang pangkultura.



Mga Independyenteng Imbestigasyon.
Pagtiwala ng Komunidad.

Mga Imbestigasyon

Nagsasagawa ang mga bihasang imbestigador ng SIU ng mga independyenteng **imbestigasyon** sa mga insidente kasama ng isang pangkat ng mga imbestigador sa forensic.

Mga Imbestigasyong Forensic

Nakakatulong ang mga imbestigador sa Forensic sa **proseso ng pag-iimbestiga sa pamamagitan ng pagkolekta at pag-analisa ng pisikal na ebidensya**.

SPECIAL INVESTIGATIONS UNIT

Ano ang Ginagawa Namin

Affected Persons Program (Programang para sa Mga Apektadong Tao)

Nagbibigay ang **Affected Persons Program** ng suporta at tulong sa mga tao at pamilya na ang mga buhay ay apektado ng mga insidente sa ilalim ng imbestigasyon ng SIU.

Mga Relasyon sa Media

Nagbibigay ang Mga Relasyon sa Media ng **napapanahon at mahalagang impormasyon sa publiko sa pamamagitan ng iba't ibang media channel, kabilang na ang social media**.